

# HOLCIM EN UN COUP D'ŒIL

CONSTRUIRE AUJOURD'HUI  
POUR DEMAIN





## CHERS LECTEURS, CHÈRES LECTRICES,

En tant qu'un des principaux fournisseurs suisses de solutions de construction innovantes et durables dans les domaines du bâtiment, du génie civil et des infrastructures, Holcim s'engage pour une construction durable et respectueuse de l'environnement. D'une part, parce que nous sommes convaincus qu'en tant qu'entreprise, nous ne pourrons réussir à long terme que si nous concilions écologie et économie. D'autre part, parce que nous assumons notre responsabilité vis-à-vis de la société et que nous relevons les défis posés par le dérèglement climatique et la pénurie de ressources. Le développement de produits durables, la préservation des ressources naturelles et l'économie circulaire figurent au cœur de nos réflexions. Notre vision est claire: produire des matériaux de construction climatiquement neutres et entièrement recyclables à l'horizon 2050.

Je me réjouis de poursuivre sur cette voie ambitieuse main dans la main avec nos collaborateurs et nos partenaires et vous invite, en parcourant les pages suivantes, à en apprendre davantage sur la construction de demain.

Marco Maccarelli  
**CEO Holcim Suisse**



# CONSTRUIRE AUJOURD'HUI POUR DEMAIN

Figurant parmi les leaders de l'industrie suisse des matériaux de construction, nous produisons sur plus de 55 sites des solutions de construction innovantes et durables dans les domaines du bâtiment, du génie civil et des infrastructures. Pour cela, nous misons sur l'économie circulaire et donnons une seconde vie à des matériaux issus de la déconstruction de bâtiments sous forme de nouveaux produits respectueux des ressources.

La production de béton, de granulats et de ciment, ainsi que les services s'y afférant, font partie de notre cœur de métier. En collaboration avec la recherche et l'industrie, nous développons en permanence de nouveaux procédés et solutions innovantes afin de promouvoir l'économie circulaire et poser de nouveaux référentiels pour notre branche en matière de réduction des émissions de CO<sub>2</sub>.

## Relations respectueuses

Dans nos activités quotidiennes, nous entretenons des relations respectueuses avec nos collaborateurs, nos clients et nos voisins. Grâce à notre fort ancrage régional, nous misons sur l'échange direct avec nos communautés voisines et accueillons la population lors de nombreuses manifestations d'information sur nos sites.

## Protection et promotion de la biodiversité

Nous nous engageons en faveur de mesures ciblées qui font de la protection et de la promotion de la diversité des espèces une priorité. Nous avons ainsi déjà renaturé et replanté environ 400 hectares de surface sur l'ensemble de nos sites. En moyenne, 11 hectares supplémentaires viennent s'y ajouter chaque année, ce qui correspond à 15 terrains de football. De nombreuses anciennes zones d'extraction de Holcim possèdent d'ailleurs aujourd'hui le statut de réserve naturelle.



# DÉCARBONATION DE LA CARRIÈRE AU CHANTIER



**Notre objectif est clair :  
produire des matériaux de  
construction climatique-  
ment neutres et entièrement  
recyclables à l'horizon 2050.**

Holcim s'engage pour des solutions d'avenir et une construction respectueuse de l'environnement. Depuis plus de 30 ans, nous investissons massivement dans la durabilité tout au long de notre chaîne de valeur et avons déjà réduit de plus de 30 % nos émissions nettes de CO<sub>2</sub> par tonne de ciment depuis 1990.

Plus d'informations sur nos objectifs  
environnementaux :  
[www.holcim.ch/fr/developpement-durable](http://www.holcim.ch/fr/developpement-durable)



# RÉDUIRE NOS ÉMISSIONS NETTES DE CO<sub>2</sub> À ZÉRO

La durabilité et l'innovation sont fermement ancrées dans notre stratégie avec pour objectif de réduire nos émissions nettes de CO<sub>2</sub> à zéro d'ici 2050. Pour réaliser cette transformation, nous travaillons sur différents leviers et des objectifs intermédiaires clairement définis pour 2030 tout au long du cycle de vie de la construction, de l'extraction des matières premières jusqu'au recyclage de matériaux de démolition.

## Solutions de transport durables

Une logistique respectueuse de l'environnement constitue un pilier important pour atteindre nos objectifs de durabilité. Grâce à nos 550 wagons, nous transportons 50 % de notre ciment, du gravier et des combustibles via le rail, ce qui nous permet d'économiser environ 98 % de CO<sub>2</sub> par rapport au transport routier. Nous sommes aussi l'un des premiers fabricants de matériaux de construction en Suisse à avoir mis en service des camions, des dumpers et des camions malaxeurs entièrement électriques.



## Recherche et innovation

En collaboration avec la recherche et l'industrie, nous développons en permanence des solutions innovantes afin de développer l'économie circulaire et de repousser les limites en matière de réduction des émissions de CO<sub>2</sub>. L'une de nos réussites les plus récentes est une nouvelle installation mise en service dans la cimenterie d'Untervaz dans les Grisons, qui nous permet d'augmenter à 75 % la part de combustibles alternatifs nécessaires pour alimenter le four et de réduire ainsi encore davantage l'utilisation d'énergie fossiles. Nous avons également lancé une toute nouvelle innovation : AIRIUM, un isolant minéral de haute performance et 100 % recyclable qui améliore l'efficacité énergétique des bâtiments.



### Un réseau solide

Nous sommes pionniers en matière d'accélération du changement vers une construction durable grâce au développement de technologies et de solutions de pointe. Grâce à notre esprit novateur et à nos coopérations de recherche avec des universités, des hautes écoles, des partenaires et des start-up, nous faisons constamment avancer l'innovation en matière de décarbonation et de l'économie circulaire. Sur la photo ci-dessous, vous pouvez voir le coffrage du système de plancher autoportant ultraléger « HiLo », qui nécessite 50 % de matériaux de construction en moins que les planchers en béton traditionnels et auquel nous avons participé avec le Block Research Group de l'EPF de Zurich.

### Un pionnier de la construction durable

Le projet « Bridge to the Future » est l'un des premiers ouvrages au monde dont les émissions de CO<sub>2</sub> ont pu être réduites au maximum. C'est pour la construction de cette plateforme de réception de matériaux d'excavation, située à Hüntwangen (ZH) que notre ciment sans clinker « Locarbo », un ciment émettant 63 % de CO<sub>2</sub> en moins qu'un ciment traditionnel, a été utilisé pour la première fois. Grâce à une collaboration étroite avec la ZHAW et CPC AG et à une harmonisation optimale des matériaux de construction et des méthodes de construction, l'empreinte carbone de cet ouvrage et l'usage de matériaux qu'il a nécessité ont pu être réduits d'environ 75 % par rapport à une construction traditionnelle en béton armé, un succès prometteur pour la poursuite des recherches.



Photo : Roman Keller

# ECONOMIE DE RESSOURCES GRÂCE AU RECYCLAGE ET À L'ÉCONOMIE CIRCULAIRE

© Roland Halbe



**Notre priorité : des solutions  
de construction durables  
et innovantes tout au long  
cycle de vie des matériaux.**

Notre engagement en faveur de la construction durable prend en compte tout le cycle de vie d'un bâtiment, de la planification à la construction en passant par le recyclage. L'économie circulaire figure donc toujours au cœur du développement de nos produits.

Pour plus d'informations :  
[www.holcim.ch/fr/  
nous-bouclons-le-cycle-des-materiaux](http://www.holcim.ch/fr/nous-bouclons-le-cycle-des-materiaux)

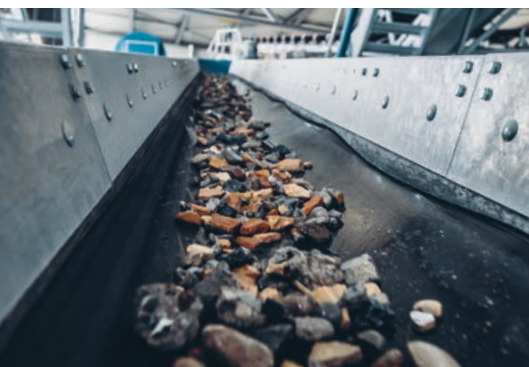


# ÉCONOMISER DES RESSOURCES GRÂCE AU RECYCLAGE

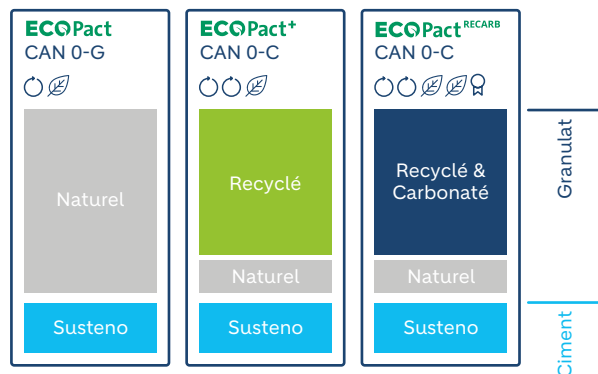
Sur nos sites de recyclage réparties dans toute la Suisse, nous réintroduisons des déchets de démolition de construction dans le cycle des matériaux de construction et leur donnons une seconde vie sous forme de nouveaux produits respectueux des ressources. C'est tout l'avantage du béton, matériau recyclable à l'infini.

## RCO : le recyclage des matériaux de construction au plus haut niveau

Notre tout nouveau site de recyclage à Niederstetten (SG), le Recycling Center Ostschweiz (RCO), utilise un procédé moderne pour transformer des matériaux issus de la démolition de construction en nouveaux matériaux de construction de haute qualité. Ceux-ci se retrouvent à large échelle dans les chantiers de la région, par exemple en tant que matières premières secondaires dans la production de béton. Chaque année, RCO donne ainsi une seconde vie à environ 200'000 tonnes de matériaux traités qui peuvent être réutilisés, apportant ainsi une contribution importante à la préservation des ressources naturelles.



## Notre gamme de produits durables ECOPact pour les applications de béton dans le bâtiment et le génie civil



○ Contribution à l'économie circulaire

🌿 Économie de CO<sub>2</sub>

🌿 Certificat de CO<sub>2</sub>

## Des solutions de préservation des ressources au service de l'économie circulaire

Avec Susteno, nous avons lancé le premier ciment au monde à utiliser comme additif des granulats mixtes provenant de la déconstruction de bâtiments. Ce ciment permet de préserver les matières premières traditionnelles que sont le calcaire et la marne, tout en réduisant la teneur en clinker du ciment. Susteno est décliné sous la gamme de bétons durables ECOPact, utilisée pour toutes les applications dans le bâtiment et le génie civil. Plus d'informations sur nos solutions sur [www.holcimpartner.ch](http://www.holcimpartner.ch).





### **Geocycle Suisse, un partenaire de confiance pour les solutions de recyclage**

Notre branche de valorisation de déchets Geocycle Suisse est leader de la gestion durable des déchets et de la récupération des ressources. Geocycle est spécialisée dans la transformation des déchets et sous-produits industriels en combustibles et matières premières respectueux de l'environnement par le biais du co-processing. Grâce à des technologies innovantes et à des normes de qualité strictes, nous assurons ainsi la valorisation thermique des déchets combustibles et recyclons les déchets minéraux dans la production de ciment. Grâce à une équipe d'experts engagés et à un vaste réseau de partenaires, Geocycle propose ainsi des solutions sur mesure pour l'élimination et le recyclage durables des déchets en Suisse. De plus, nous exploitons avec notre filiale Neue Plastrec AG une plateforme de traitement des déchets permettant de valoriser les déchets combustibles non recyclables dans la production de ciment.

### **Procédé de valorisation innovant pour les boues de lavage des routes**

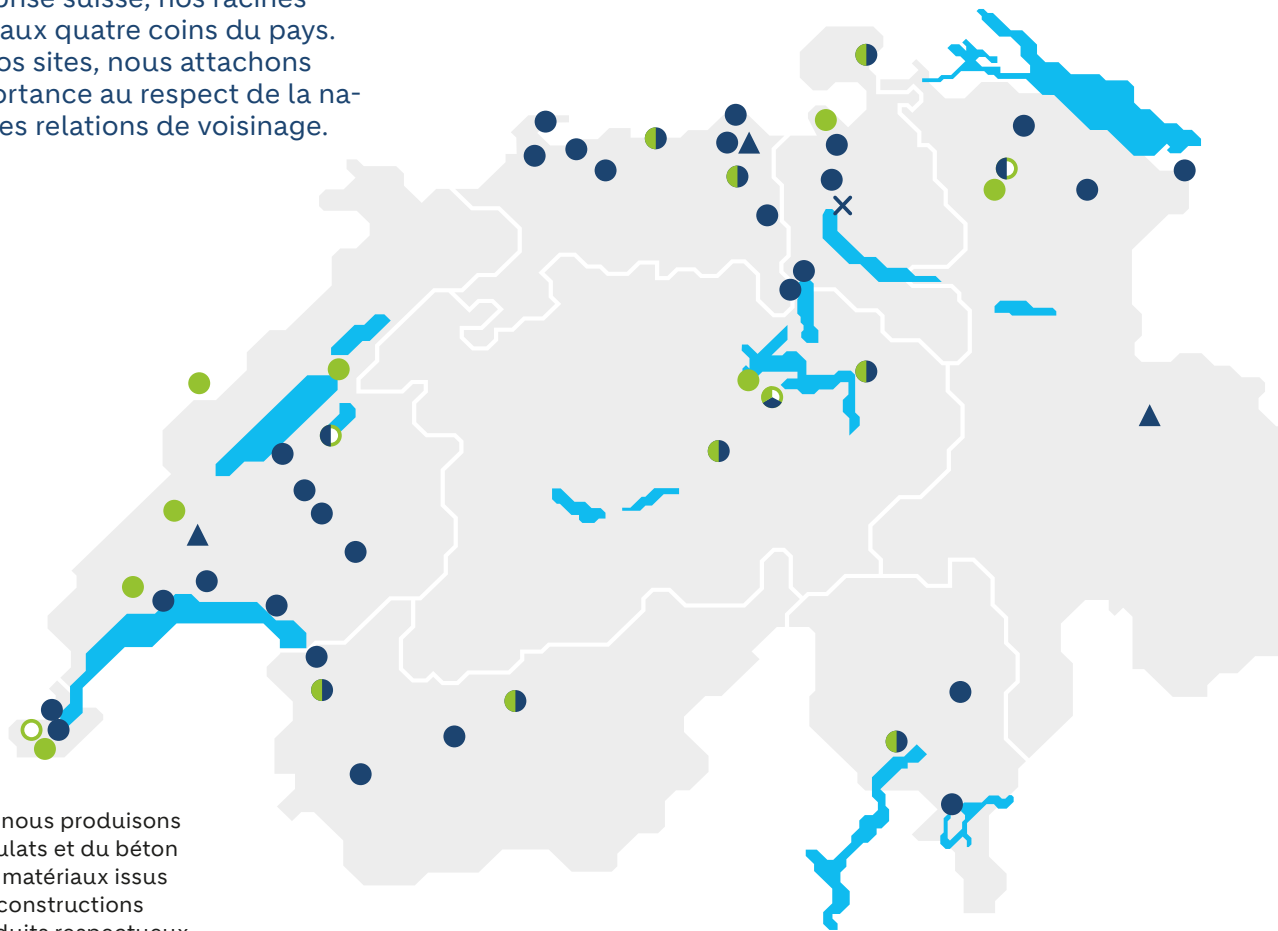
La valorisation de la fraction fine des boues de lavage des routes, riches en matières organiques, est un bon exemple de solution écologique pour les flux de déchets. Les boues de dépotoirs de routes sont les déchets produits lors du nettoyage des routes et contiennent des polluants tels que des rognures de pneus et de l'huile. Geocycle a développé un procédé consistant à valoriser les déchets pollués directement dans le four rotatif des cimenteries de Siggenthal et d'Untervaz à environ 1'500 degrés. La combustion totale de la partie organique se produit en quelques secondes grâce aux hautes températures. Parallèlement, les boues de lavage des routes sont utilisées comme matière première alternative pour la production de ciment, ce qui permet de réduire l'utilisation de ressources primaires. Dans ses installations, Geocycle traite près de la moitié des boues de lavage des routes produites chaque année en Suisse.



# ANCRÉE LOCALEMENT

En tant qu'entreprise suisse, nos racines sont implantées aux quatre coins du pays. Sur chacun de nos sites, nous attachons une grande importance au respect de la nature et aux bonnes relations de voisinage.

- X Siège social
- Gravière
- Centrale à béton
- ▲ Cimenterie
- Site de recyclage



Sur près de 60 sites, nous produisons du ciment, des granulats et du béton et transformons des matériaux issus de la démolition de constructions en de nouveaux produits respectueux des ressources. Grâce à notre présence sur l'ensemble du territoire national et à des solutions logistiques efficaces, nos solutions durables et de haute qualité sont disponibles dans toute la Suisse. Nous proposons une vaste gamme de produits innovants et de services personnalisés, ainsi qu'une expertise pour les projets spéciaux.

Sites et interlocuteurs :  
[www.holcimpartner.ch](http://www.holcimpartner.ch)



# NOS VALEURS

Holcim s'engage à respecter ses valeurs de Durabilité, Performance et Curiosité. Ces trois valeurs déterminent nos actions quotidiennes. En tant qu'entreprise, nous avons défini la manière dont nous souhaitons incarner ces valeurs dans nos activités quotidiennes :

## Durabilité

Nous conduisons nos projets avec passion et mettons en œuvre notre vision d'une construction durable de manière cohérente et responsable. La durabilité fait partie de l'ADN de notre entreprise, afin de préserver le climat et les ressources naturelles, de développer des solutions de construction plus intelligentes et de créer ensemble les bases de la société de demain.



## Performance

Nous sommes fiers de promouvoir la croissance et l'innovation et de répondre au quotidien aux exigences les plus élevées. Nous apportons une valeur ajoutée à nos clients et partenaires grâce à nos offres innovantes et à nos solutions sur-mesure. Nous tenons nos promesses et visons toujours l'excellence grâce à la collaboration étroite avec nos partenaires.



## Curiosité

Fort d'un esprit de curiosité et d'ouverture, nous sommes toujours à la recherche de technologies, de produits, de solutions et de partenaires nouveaux et visionnaires. Nous anticipons les opportunités du marché et mettons tout en œuvre pour répondre aux besoins de nos clients grâce à notre gamme de solutions innovantes.



# HOLCIM SUISSE EN CHIFFRES

## Effectif 2023

Collaborateurs	1244
Apprentis	38

## Nombre d'usines en 2023

Cimenteries	3
Gravières et carrières	19
Centrales à béton	34

## Ventes 2022

Ciment en millions de t	2,3
Granulats en mio. t	6
Béton prêt à l'emploi en millions de m <sup>3</sup>	1,45

## Principaux chiffres clés en 2022

Part de combustibles alternatifs	52.5 %
Part de matières premières alternatives dans la production de clinker	10.2 %
Part du rail dans l'expédition du ciment (sur la base des kilomètres parcourus) en tKm	50 %



**Holcim (Suisse) SA**  
Hagenholzstrasse 83  
8050 Zurich  
Suisse

Téléphone +41 58 850 68 48  
[communications-ch@holcim.com](mailto:communications-ch@holcim.com)  
[www.holcim.ch](http://www.holcim.ch)

