

LISTINO PREZZI E CGC

Inerti | Calcestruzzi

Centrali Manno, Avegno, Cevio

Valido dal 1° Gennaio 2025



CONTENUTO

STABILIMENTI 2

CONTATTI 3

ORARIO D'APERTURA CENTRALI 4

LISTINO PREZZI CALCESTRUZZI 5

CALCESTRUZZI SOSTENIBILI 6

Calcestruzzi sostenibili a prestazione garantita 6

Calcestruzzo a dosaggio 6

CALCESTRUZZI ESTETICI 7

Artecret – Il calcestruzzo facciavista 7

CALCESTRUZZI PRESTAZIONALI 7

Selfpact – Il calcestruzzo autocompattante 7

Easypact – Il calcestruzzo di facile compattazione 7

Shotpact – Il calcestruzzo proiettato 7

Shotpact – Il calcestruzzo proiettato a dosaggio 7

CALCESTRUZZI CLASSICI 8

Calcestruzzo a prestazione garantita 8

Calcestruzzi a composizione richiesta 8

Calcestruzzi per pali trivellati secondo 8

ALTRI CALCESTRUZZI E MALTE 9

Calcestruzzi a dosaggio 9

Malte a dosaggio 9

SUPPLEMENTI DI PREZZO DEL CALCESTRUZZO 10

POMPE PER CALCESTRUZZO 11

Raggio d'azione beton pompa 20 m 12

Raggio d'azione beton pompa 47 m 13

PRESTAZIONI DI LABORATORIO PER CALCESTRUZZO E AGGREGATI 14

LISTINO PREZZI AGGREGATI 15

AGGREGATI 16

Aggregati per calcestruzzo 16

Aggregati non classificati 16

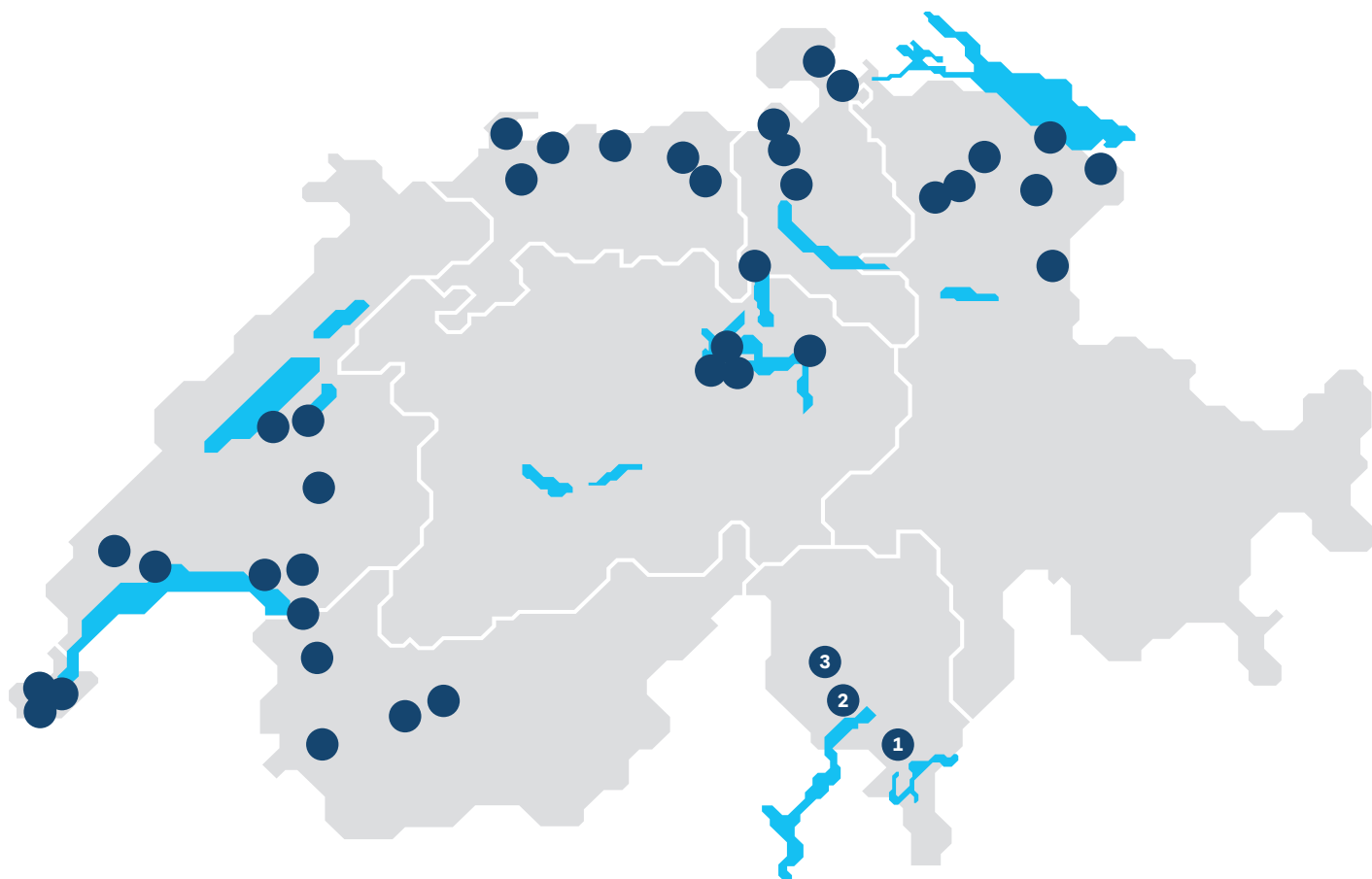
Miscele non legate 16

LISTINO PREZZI MATERIALE DI SCAVO E RICICLAGGIO 17

CENTRO RACCOLTA MATERIALE AVEGNO 18

Materiale di scavo e di demolizione 18

STABILIMENTI



Ubicazione Stabilimenti Produttivi

1 Manno | Calcestruzzi, aggregati

Holcim Inerti e Calcestruzzi SA
Via Pianon 1
6928 Manno
+41 58 850 22 00

2 Avegno | Calcestruzzi, aggregati

Holcim Inerti e Calcestruzzi SA
6670 Avegno
+41 58 850 09 00

3 Cevio | Calcestruzzi

Holcim Inerti e Calcestruzzi SA
6670 Avegno
+41 58 850 09 00

CONTATTI



Vendita/Amministrazione

Calcestruzzi e aggregati
+41 58 850 22 00
offerte-ti-che@holcim.com



Disposizione

Centrale Manno
+41 58 850 09 72



Disposizione

Centrali Avegno e Cevio
+41 58 850 09 79



ANTONIO BRULLO

Consulente di Vendita
+41 79 423 80 06
antonio.brullo@holcim.com



DRAGAN MARKOVIC

Responsabile Regione Ticino
+41 79 423 80 11
d.markovic@holcim.com

ORARIO D'APERTURA CENTRALI

Orario d'apertura centrali	Mattina	Pomeriggio
	Estate	
Lun - Gio	7.00 - 11.30	13.00 - 17.00
Venerdi	7.00 - 11.30	13.00 - 16.00
Inverno		
Lun - Gio	7.30 - 11.30	13.00 - 16.30
Venerdi	7.30 - 11.30	13.00 - 15.30

Tutte le centrali rimangono chiuse durante le vacanze e i ponti ufficiali dell'edilizia. Le forniture durante questi periodi avvengono solo in casi eccezionali e devono essere concordate con la centrale. In ogni caso vengono applicati i supplementi previsti per forniture durante la chiusura della centrale.

LISTINO PREZZI CALCESTRUZZI

CALCESTRUZZI SOSTENIBILI

Calcestruzzi sostenibili a prestazione garantita secondo SN EN 206

Codice vendita	Aggregato	Classe di modulo elastico	Classe di resistenza	Consistenza	Valore nominale del grano D_{max} [mm]	Osservazione	Prezzo franco centrale [CHF/m ³]
Gruppo di classi d'esposizione O – X0							
C6O044EXECO	RC-C50	EX	C12/15	C2	22	ECOPact+	232
C6O045EXECO	RC-C50	EX	C16/20	C2	22	ECOPact+	240
C6O046EXECO	RC-C50	EX	C20/25	C2	22	ECOPact+	248
Gruppo di classi d'esposizione A – XC1, XC2							
C2A142EXECO	RC-C25	EX	C20/25	F4	32	ECOPact+ A, pompabile	257
C2A146EXECO	RC-C25	EX	C20/25	F4	22	ECOPact+ A, pompabile	258
Gruppo di classi d'esposizione B – XC3							
Δ B210ECO	Primario		C25/30	F4	32	ECOPact B, pompabile	262
B257ECO	Primario		C25/30	F4	16	ECOPact B, pompabile	274
C2B210EXECO	RC-C25	EX	C25/30	F4	32	ECOPact+ B, pompabile	261
C2B242EXECO	RC-C25	EX	C25/30	F4	22	ECOPact+ B, pompabile	262
Gruppo di classi d'esposizione C – XC4, XF1							
Δ C310ECO	Primario		C30/37	F4	32	ECOPact C, pompabile	267
C357ECO	Primario		C30/37	F4	16	ECOPact C, pompabile	276
C342ECO	Primario	E30	C30/37	F4	32	ECOPact C, pompabile	272
C2C310E25ECO	RC-C25	E25	C30/37	F4	32	ECOPact+ C, pompabile	266
C2C342E25ECO	RC-C25	E25	C30/37	F4	22	ECOPact+ C, pompabile	267

Δ Calcestruzzo CPN sulla base della Norma SN EN 206.

Ulteriori informazioni su [ECOPact](#), [ECOPact+](#) ed [ECOCycle](#) sono disponibili sul sito www.holcimpartner.ch/it/prodotti/calcestruzzo/ecopact

Calcestruzzo a dosaggio

Codice vendita	CEM [kg/m ³]	Granulometria [mm]	Consistenza	Osservazione	Prezzo franco centrale [CHF/m ³]
Calcestruzzo ECO (da granulato di calcestruzzo)					
ZB217	150	0/22	C1	rigido	228
ZB218	200	0/22	C1	rigido	236
ZB219	250	0/22	C1	rigido	244
ZB227	150	0/22	C2	Plastico	228
ZB228	200	0/22	C2	Plastico	236
ZB229	250	0/22	C2	Plastico	244

CALCESTRUZZI ESTETICI

Artecret – Il calcestruzzo facciavista secondo SN EN 206

Codice vendita	Classe di resistenza	Consistenza	Valore nominale del grano Dmax [mm]	Osservazione	Prezzo franco centrale [CHF/m³]
Artecret A – XC1, XC2					
C330ECO	C30/37	F4	32		297
C378ECO	C30/37	F4	16		301

CALCESTRUZZI PRESTAZIONALI

Selfpact – Il calcestruzzo autocompattante secondo SN EN 206

Codice vendita	Classe di resistenza	Consistenza	Valore nominale del grano Dmax [mm]	Gruppo di classi d'esposizione	Osservazione	Prezzo franco centrale [CHF/m³]
Selfpact 2						
3716CL	C30/37	SF2	16	XC4, XF1		338
4516CL	C35/45	SF2	16	XC4, XF1		350

Easypact – Il calcestruzzo di facile compattazione secondo SN EN 206

Codice vendita	Classe di resistenza	Consistenza	Valore nominale del grano Dmax [mm]	Gruppo di classi d'esposizione	Osservazione	Prezzo franco centrale [CHF/m³]
Easypact 5						
C319	C30/37	F5	32	XC4, XF1	Monobeton	284
C376	C30/37	F5	16	XC4, XF1	Monobeton	293

Shotpact – Il calcestruzzo proiettato secondo SN EN 206

Codice vendita	Classe di resistenza	Consistenza	Valore nominale del grano Dmax [mm]	Gruppo di classi d'esposizione	Osservazione	Prezzo franco centrale [CHF/m³]
Shotpact 2 – Calcestruzzo proiettato classe SC2 (Secondo norma SIA 198)						
TAB1	C25/30	F4	8	X0	umido	303
Shotpact 4 – Calcestruzzo proiettato classe SC4 (Secondo norma SIA 198)						
TAD1	C30/37	F4	8	XA1, XD1	umido	321
Shotpact – Calcestruzzo proiettato designazione tipo SC11-i						
TAK1	C25/30	F4	8	XF1	umido	315

Shotpact – Il calcestruzzo proiettato a dosaggio

Codice vendita	CEM [kg/m3]	Valore nominale del grano Dmax [mm]	Osservazione	Prezzo franco centrale [CHF/m³]
Shotpact a dosaggio				
ZH3	350	8	a secco, 1000 l di aggregati	236
ZH5	400	8	a secco, 1000 l di aggregati	271

CALCESTRUZZI CLASSICI

Calcestruzzo a prestazione garantita secondo SN EN 206

Codice vendita	Classe di resistenza	Consistenza	Valore nominale del grano Dmax [mm]	Osservazione	Prezzo franco centrale [CHF/m³]
Gruppo di classi d'esposizione D (T1) – XC4, XD1, XF2, XF3					
Δ D401TL	C25/30	C3	32	Aria 3.0%, RAA, Pompabile	281
D451TL	C25/30	C3	16	Aria 3.5%, RAA, Pompabile	290
Gruppo di classi d'esposizione E (T2) – XC4, XD1, XF4					
Δ E501TL	C25/30	C3	32	Aria 3.0%, RAA, Pompabile	288
E551TL	C25/30	C3	16	Aria 3.5%, RAA, Pompabile	297
Gruppo di classi d'esposizione F (T3) – XC4, XD3, XF2					
Δ F601TL	C30/37	C3	32	Aria 3.0%, RAA, Pompabile	296
F651TL	C30/37	C3	16	Aria 3.5%, RAA, Pompabile	305
Gruppo di classi d'esposizione G (T4) – XC4, XD3, XF4					
Δ G701TL	C30/37	C3	32	Aria 3.0%, RAA, Pompabile	301
G751TL	C30/37	C3	16	Aria 3.5%, RAA, Pompabile	310

Δ Calcestruzzo CPN sulla base della Norma SN EN 206.

Calcestruzzi a composizione richiesta secondo SN EN 206

Codice vendita	Classe di resistenza	Consistenza	Valore nominale del grano Dmax [mm]	Osservazione	Prezzo franco centrale [CHF/m³]
Drytech – il calcestruzzo a composizione richiesta per il sistema vasca bianca					
SDR112	C30/37	F4	32	Resistenza garantita a 60 gg	269
DR162	C35/45	F3	32	Piscine	281
DR163	C35/45	F4	32	Piscine	283

Calcestruzzi per pali trivellati secondo SN EN 206

Codice Vendita	Classe di resistenza	Consistenza	Valore nominale del grano Dmax [mm]	Osservazione	Prezzo franco centrale [CHF/m³]
P1 Calcestruzzo per pali (Getto all'asciutto)					
Δ HN01	C25/30	F4	32		294
P2 Calcestruzzo per pali (Getto in acqua)					
Δ IN01	C25/30	F5	32		298
IN52	C30/37	F5	16		312
IN57	C30/37	F6	16	Tipo di pali: CFA	s.r.

Δ Calcestruzzo CPN sulla base della Norma SN EN 206.

ALTRI CALCESTRUZZI E MALTE

Calcestruzzi a dosaggio

Codice vendita	CEM [kg/m3]	Granulometria [mm]	Consistenza	Osservazione	Prezzo franco centrale [CHF/m³]
Calcestruzzi a dosaggio					
ZN13	150	0/16	C1	rigido	230
ZN19	200	0/16	C1	rigido	238
ZN28	250	0/16	C1	rigido	246
ZN35	300	0/16	C1	rigido	254
ZN42	350	0/16	C1	rigido	262
ZN67	150	0/32	C1	rigido	230
ZN73	200	0/32	C1	rigido	238
ZN82	250	0/32	C1	rigido	246
ZN88	300	0/32	C1	rigido	254

Presso la centrale di Cevio sono disponibili esclusivamente i prodotti elencati in tabella

Calcestruzzi drenanti

ZS19	150	8/16	C1	rigido	230
ZS21	200	8/16	C1	rigido	238
ZS24	250	8/16	C1	rigido	246
ZS72	150	11/32	C1	rigido	230
ZS74	200	11/32	C1	rigido	238
ZS77	250	11/32	C1	rigido	246

Malte a dosaggio

Codice vendita	CEM [kg/m3]	Granulometria [mm]	Consistenza	Osservazione	Prezzo franco centrale [CHF/m³]
Malte					
MN9	300	0/4	C0	Terra umida	262
MN11	350	0/4	C0	Terra umida	270
MN13	400	0/4	C0	Terra umida	278
MN30	300	0/8	C0	Terra umida	258
MN32	350	0/8	C0	Terra umida	266
MN34	400	0/8	C0	Terra umida	274

Prodotti utilizzabili unicamente per lavori d'importanza secondaria. In ogni caso ad esclusiva responsabilità

SUPPLEMENTI DI PREZZO DEL CALCESTRUZZO

Supplementi prodotto

Additivi	FM	Superfluidificante	5.40 CHF/kg
	LP	Aerante	5.00 CHF/kg
	BV	Accelerante	8.60 CHF/kg
	VZ	Ritardante	9.00 CHF/kg
	HBE	Antigelo	6.50 CHF/kg
Cemento	Normo 5R	CEM I 52,5 R	0.30 CHF/kg
Fornitura invernale	Secondo la norma SN EN 206:2013+A2:2021 la temperatura del calcestruzzo fresco al momento della consegna non deve essere minore di 5 °C. Per questa ragione tra il 1 dicembre ed il 28 febbraio gli aggregati e/o l'acqua d'impasto saranno riscaldati. Supplemento per riscaldamento: 8.00 CHF/m ³ . Non sono compresi nel prezzo gli additivi per accelerare la presa, come pure l'antigelo che viene fatturato a parte. Se il cliente rinuncia volontariamente all'aggiunta dell'antigelo e al riscaldamento del calcestruzzo lo fa a suo rischio e pericolo.		
Supplemento carico calcestruzzo	Per carichi < 0.5 m ³ viene fatturato un supplemento a corpo di 20.00 CHF.		
Calcestruzzo residuo	Per la ripresa e lo smaltimento del calcestruzzo fresco vengono fatturati 50.00 CHF/m ³ ed il relativo costo di trasporto in discarica.		

Supplementi produzione

Lavoro notturno oppure durante la chiusura della centrale	Forniture al di fuori dei normali orari di lavoro o durante la chiusura delle centrali sono eseguite unicamente in casi eccezionali e in accordo con la centrale.		
		Supplemento minimo	Supplemento
	Lunedì - Venerdì	1'800.00 CHF	60.00 CHF/m ³
Ci si riserva di valutare caso per caso.			

Supplementi di trasporto

Prestazioni particolari	Regia autobetoniera	200.00 CHF/ora
Attenzione	Il carico massimo per i veicoli a 2, 3 e 4 assi è rispettivamente di 3.00 m ³ , 5.50 m ³ e 7.50 m ³ . Per quantità inferiori si applica la tariffa corrispondente a un carico minimo di 3.00 m ³ per i 2 assi, 5.50 m ³ per i 3 assi e 6.00 m ³ per i 4 assi. Per il trasporto fuori orario viene applicato un supplemento di 25.00 CHF/m ³ . Per consegne di sabato e nei giorni festivi la tariffa è disponibile su richiesta. Nel prezzo è incluso un tempo di scarico fino a 20 minuti. Oltre tale limite, in caso di scarico difficoltoso, verranno addebitati 150.00 CHF/ora. Le forniture in montagna o in località difficilmente raggiungibili vengono fatturate a regia. Ci riserviamo la facoltà di adeguare i prezzi in base all'evoluzione del costo dei carburanti.	

Condizioni generali

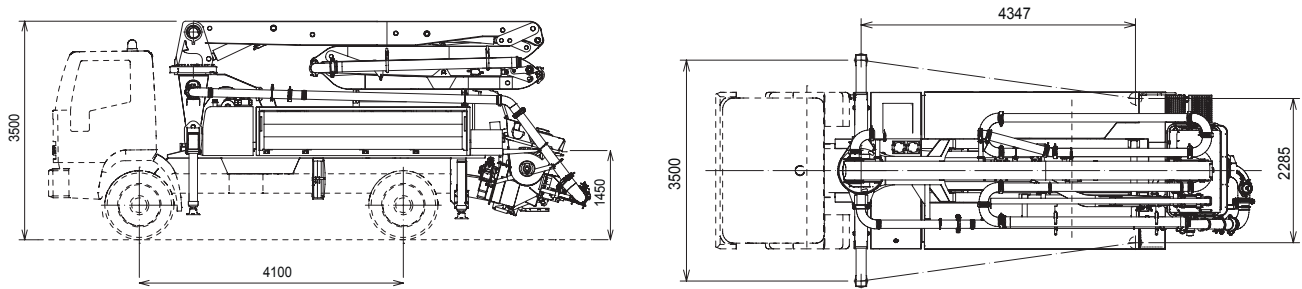
Condizioni generali	Inoltre, si applicano le "Condizioni generali per il calcestruzzo" e "Condizioni generali di vendita di aggregati e altri materiali da costruzione" di Holcim. Sono disponibili su: www.holcim.ch o www.holcim-partner.ch . Ci riserviamo il diritto di modificare la gamma di prodotti in qualsiasi momento. Holcim si riserva inoltre il diritto di modificare i prezzi in qualsiasi momento, in conformità con le Condizioni generali di cui sopra.
----------------------------	--------------------------------------------------------------------------------------------------------------------------------------------------------------------------------------------------------------------------------------------------------------------------------------------------------------------------------------------------------------------------------------------------------------------------------------------------------------------------------------------------------------------------------------

POMPE PER CALCESTRUZZO

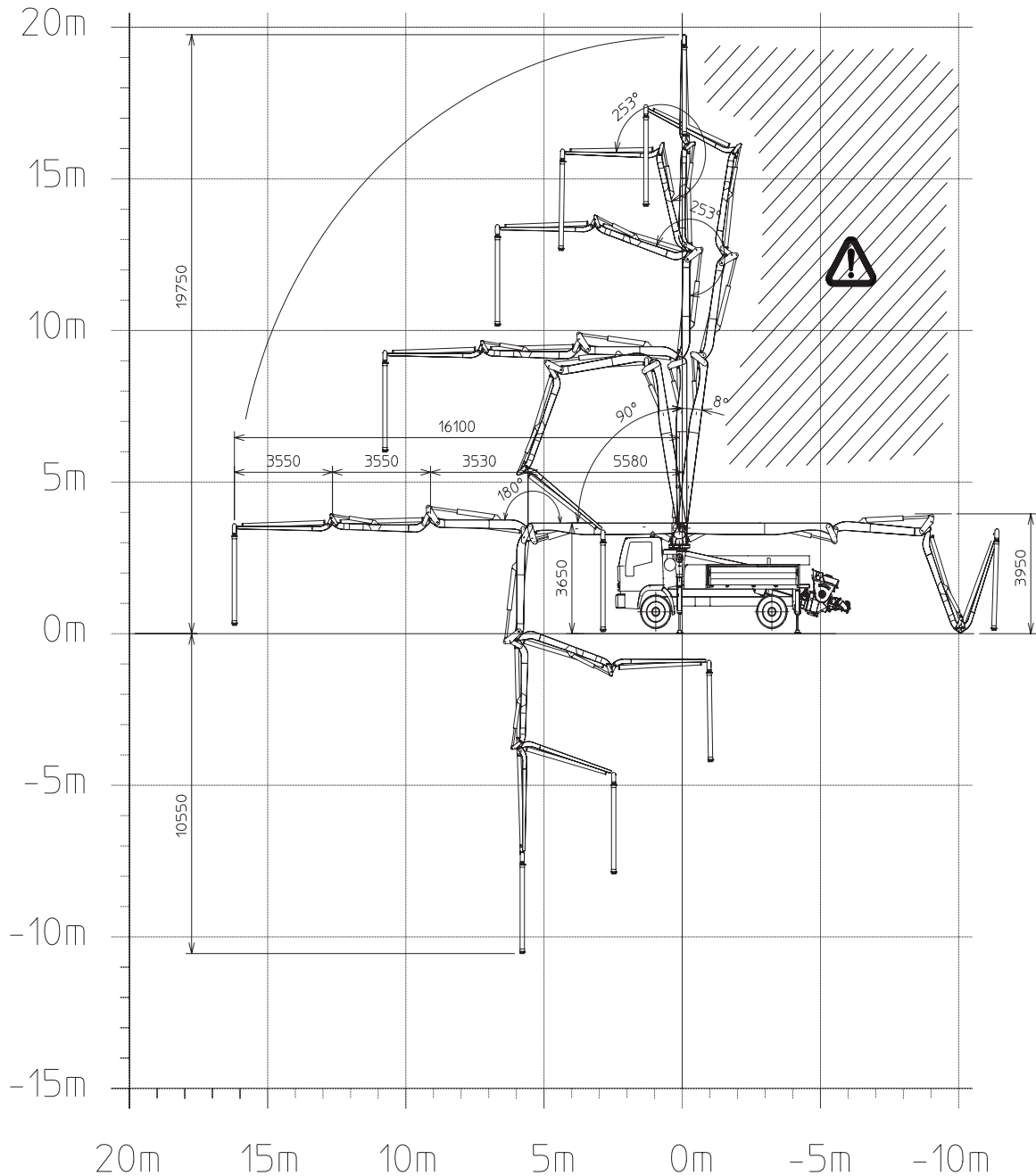
Pompe per calcestruzzo (20 - 47 m)

Pompaggi fino a 30m³	quantità [m³]	Intervento a corpo [CHF]
	0 - 5	550.00
	6 - 10	650.00
	11 - 20	850.00
	21 - 30	1'050.00
Pompaggi superiori a 30m³	quantità [m³]	[CHF/m³]
	31 - 40	35.00
	41 - 50	32.00
	51 - 60	29.00
	61 - 70	26.00
	71 - 80	25.00
	81 - 90	24.00
	91 - 100	23.00
Prestazioni particolari	Supplemento per pompaggio con resa ≤ 15 m ³ /ora	250.00 CHF/ora
	Trasporto tubi di prolunga a corpo	200.00 CHF
	Noleggio e manutenzione tubazione	6.00 CHF/ml
	Prestazioni nostro pompista per direttive nella posa di tubazioni per getti particolari	95.00 CHF/ora
	Supplemento per pompaggio di calcestruzzo con fibre d'acciaio	1.20 CHF/m ³
	Costo secondo pompista	95.00 CHF/ora
Attenzione	I prezzi sono indicativi e sono intesi per distanze entro un raggio di 15 km dalla centrale ed una sola installazione della pompa. Per distanze superiori ai 15 km sarà fatturato un supplemento. Per pompaggi con 2 pompe fanno stato i quantitativi di ogni singola Pompa. Per pompaggi particolari (grandi quantitativi, rendimenti elevati, tubazioni di prolunga, mancanza di spazio, ecc.) fissare un appuntamento preventivo e discutere le condizioni di vendita con i nostri tecnici. Il cliente deve prevedere una strada d'accesso al cantiere per portate di 32 tonnellate, preparare accuratamente il luogo d'installazione della pompa (spazio a sufficienza per l'apertura degli stabilizzatori, sottosuolo piano ed orizzontale, ...) e mettere a disposizione la manodopera necessaria per la posa delle tubazioni supplementari. Eventuali deroghe o permessi di transito sono a carico del cliente. I calcestruzzi di consistenza rigida non sono pompabili.	

RAGGIO D'AZIONE BETON POMPA 20 M



Dimensioni variabili in funzione dell'autotelaio



PRESTAZIONI DI LABORATORIO PER CALCESTRUZZO E AGGREGATI

Prestazioni di laboratorio

Prove sul calcestruzzo fresco

Prove sul calcestruzzo indurito

- Resistenze alla compressione, alla flessione e determinazione del modulo elastico
- Prove di durabilità secondo SIA 262/1
 - Assorbimento capillare
 - Resistenza al gelo in presenza di sali antigelo
 - Resistenza alla carbonatazione
 - Resistenza ai cloruri
 - Resistenza ai solfati
 - Resistenza alla reazione alcali-aggregati (AAR): Prova di performance

Indagine microscopica

Prove su aggregati

- Geometriche (distribuzione granulometrica, superfici frantumate, indice di appiattimento, coefficiente di scorrimento, costituenti degli aggregati riciclati)
- Fische (massa volumica e assorbimento d'acqua, Los Angeles)
- Chimiche (cloruri, solfati, zolfo)
- Microbar
- Analisi mineralogica e petrografica

Laboratorio Manno

STS 0510

Holcim (Svizzera) SA

Laboratorio materiali

Via Pianon

6928 Manno

Tel: +41 58 850 09 64



LISTINO PREZZI AGGREGATI

AGGREGATI

Aggregati per calcestruzzo secondo SN EN 12620

Denominazione	Classe granulometrica [mm]	Origine	Densità apparente [ca. t/m ³ sfuso]	Prezzo franco centrale [CHF/t]
Sabbia vagliata	0/4	Italia	1.42	61.40
Ghiaia rotonda	8/14	Italia	1.51	59.40
Ghiaia rotonda	11/32	Italia	1.52	59.40
Sabbione	0/8	Italia	1.55	61.40
Granulato di calcestruzzo (C)	0/22	Ticino	1.48	41.00
per ogni carico aggregati a corpo				11.00

Aggregati non classificati

Denominazione	Classe granulometrica [mm]	Osservazione	Densità apparente [ca. t/m ³ sfuso]	Prezzo franco centrale [CHF/t]
Miscela per calcestruzzo	0/16		1.51	62.80
Miscela per calcestruzzo	0/32		1.52	62.80
Terra vagliata				25.00
per ogni carico aggregati a corpo				11.00

Miscele non legate secondo VSS 70 119 / SN EN 13285

Denominazione	Classe granulometrica [mm]	Osservazione	Densità apparente [ca. t/m ³ sfuso]	Prezzo franco centrale [CHF/t]
Misto granulare	0/45		1.71	35.50
per ogni carico aggregati (a corpo)			1.52	11.00

Condizioni generali

Condizioni generali

Inoltre, si applicano le "Condizioni generali per il calcestruzzo" e "Condizioni generali di vendita di aggregati e altri materiali da costruzione" di Holcim. Sono disponibili su: www.holcim.ch o www.holcimpartner.ch. Ci riserviamo il diritto di modificare la gamma di prodotti in qualsiasi momento. Holcim si riserva inoltre il diritto di modificare i prezzi in qualsiasi momento, in conformità con le Condizioni generali di cui sopra.

LISTINO PREZZI MATERIALE DI SCAVO E RICIC- LAGGIO



CENTRO RACCOLTA MATERIALE AVEGNO

Materiale di scavo e di demolizione

Denominazione	Codice VeVA	Prezzo franco centrale [CHF/t]
Materiale di scavo (asciutto)	17 05 06	s.r.
Materiale di scavo (bagnato)	17 05 06	s.r.
Calcestruzzo da demolizione < 50 cm	17 01 01	23.00
Calcestruzzo da demolizione > 50 cm	17 01 01	27.60

Condizioni generali

Condizioni generali

Inoltre, si applicano le "Condizioni generali per il calcestruzzo" e "Condizioni generali di vendita di aggregati e altri materiali da costruzione" di Holcim. Sono disponibili su: www.holcim.ch o www.holcimpartner.ch. Ci riserviamo il diritto di modificare la gamma di prodotti in qualsiasi momento. Holcim si riserva inoltre il diritto di modificare i prezzi in qualsiasi momento, in conformità con le Condizioni generali di cui sopra.

Avvertenze legali

Holcim redige il presente documento con la massima cura in base alle proprie conoscenze e all'esperienza attuali. Holcim non fornisce alcuna garanzia per quanto riguarda la correttezza, l'attualità e la completezza e declina ogni responsabilità per eventuali danni derivanti dalla presente raccomandazione. L'utente è responsabile personalmente di verificare l'idoneità dei prodotti all'uso previsto e la loro conformità alle disposizioni legali e alle norme di sicurezza. La presente raccomandazione è oggetto di costanti modifiche e di volta in volta vale solo la versione attuale.