

# NOTRE CONSEIL: DÉCHARGEMENT SÛR DU CIMENT

En suivant les consignes suivantes, il est possible d'éviter les accidents lors de l'approvisionnement de silos de ciment et ainsi d'économiser activités inutiles et coûts consécutifs:



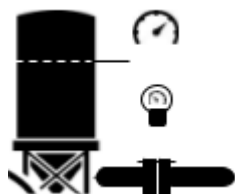
## Garantir un accès en toute sécurité et un déchargement correct du produit

- La route d'accès et la zone de déchargement sont libres et stabilisées.
- Un code RFID augmente la fiabilité du déchargement. Celui-ci est installé par Holcim après accord.
- Merci de signaler les irrégularités lors du déchargement à Holcim.



## Normes de sécurité de les sites

- Un clapet mécanique de surpression ou surpression/dépression.
- Un filtre approuvé, adapté à l'installation.
- Assurer un processus de fonctionnement pour éviter le remplissage excessif du silo et les dommages causés par la surpression. Il est recommandé de le mettre en œuvre via un dispositif de coupure automatique ou un système d'alerte (ex. clapet à pincement, et/ou d'un dispositif d'avertissement qui déclenche une alarme sonore ou visuelle, déclenché par exemple par une sonde de niveau maximum ou un indicateur de niveau "silo plein").



## Contrôler le silo avant le déchargement

- Vérifier et s'assurer qu'il reste assez de capacité dans le silo.
- Contrôler régulièrement que les vannes de surpression fonctionnent correctement.
- Pour bloquer les raccords de tuyaux, nous recommandons de percer le raccord afin de pouvoir utiliser des goupilles à ressort ou des vis à ailettes.



## Contrôles et entretien régulier

- Effectuer un contrôle de l'installation (fonctionnalité de clapet mécanique de surpression/dépression, et autres dispositifs de sécurité par exemple la sonde de niveau, le clapet à pincement, etc.).
- Nettoyer et entretenir le filtre.
- Contrôler les raccords et les conduites.
- Surveiller la corrosion.
- Éviter les infiltrations d'humidité.

Si vous avez des questions, vous pouvez contacter votre responsable commercial à tout moment.

**Mentions légales:** Holcim a élaboré le présent document avec le plus grand soin possible, conformément à l'état actuel de ses connaissances et à son expérience. Holcim ne garantit aucunement l'exactitude, l'actualité ou l'exhaustivité, et ne pourra être tenu responsable des dommages résultant de la présente recommandation. Il est de la responsabilité de l'utilisateur de vérifier l'adéquation des produits à l'usage prévu, ainsi que de respecter les dispositions légales et les prescriptions de sécurité. La présente recommandation est régulièrement mise à jour et seule la version actuelle est valable.